

FICHA TÉCNICA

SKYHARD

SKYHARD GREY 31X60



cerámica

PORCELANITE®
diseña tus sueños



Pared



Piso



Mate



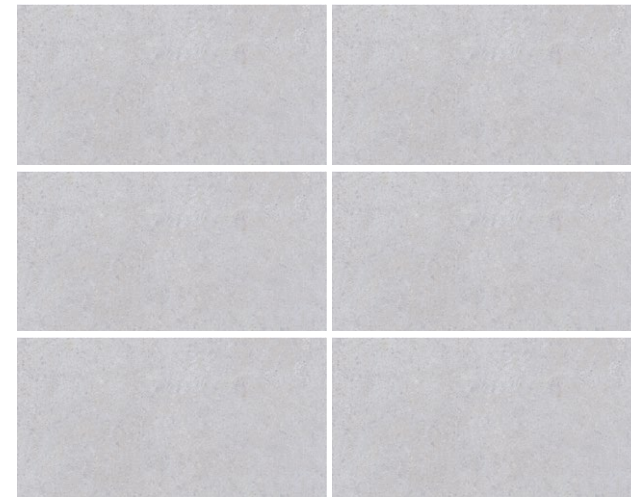
Borde Natural



Comercial Moderado

USOS	ÁREAS DE USO	ICONO	GRADO DE DESTONIFICACIÓN
RM	RESIDENCIAL MODERADO Habitaciones, áreas sociales sin acceso directo a la calle, baños.	(I) Bajo	I Bajo: todas las piezas de la referencia son iguales, no hay variaciones ni de tono ni de diseño.
RG	RESIDENCIAL GENERAL cocinas, pasillos, áreas sociales, ingresos, patios, balcones y algunas terrazas.	(II) Medio	II Medio: todas las piezas de la referencia mantienen la tipología de diseño y de tono, pero hay ligeras variaciones entre unas piezas y otras.
CM	COMERCIAL MODERADO puntos fijos, salas de reunión, oficinas e interior de locales comerciales con tráfico liviano.	(III) Alto	III Alto: no todas las piezas de una referencia son iguales. Se pueden encontrar variaciones de tonos y de diseños.
CG	COMERCIAL GENERAL Algunos exteriores, oficinas y locales comerciales con tráfico moderado.	(IV) Extremo	IV Extremo: hay variaciones notables de diseño y de tono entre varias piezas de un mismo producto.

COMPOSICIÓN DEL PRODUCTO



(I) Bajo



(II) Medio



(III) Alto



(IV) Extremo



DESTONIFICACIÓN

No todas las piezas de una referencia son iguales.
Se pueden encontrar variaciones de tonos y de diseños.



Visita nuestra página web



INFORMACIÓN TÉCNICA DEL PRODUCTO

DIMENSIONES Y CALIDAD SUPERFICIAL				
ITEM	ESPECIFICACIÓN		ENSAYO NTC	CUMPLE
Longitud y Ancho	La desviación en % del tamaño promedio para cada baldosa del tamaño de fabricación	+/- 0,6%	4321-2	✓
Espesor	La desviación en % del espesor promedio de cada baldosa desde el espesor de fabricación	+/- 5,0%	4321-2	✓
Rectinidad	La desviación máxima de la ortogonalidad en % con respecto a los tamaños de fabricación	+/- 0,5%	4321-2	✓
Ortogonalidad	La desviación máxima de la ortogonalidad en % con respecto a los tamaños de fabricación	+/- 0,5%	4321-2	✓
Planaridad	La máxima desviación en % de (Curvatura Central, Curvatura de lado, Deformación)	+/- 0,5%	4321-2	✓
Calidad Superficial	La Baldosa debe estar libre de defectos visibles que puedan afectar la apariencia	Mínimo 95%	4321-2	✓

PROPIEDADES FÍSICAS				
ITEM	ESPECIFICACIÓN		ENSAYO NTC	CUMPLE
Absorción de agua	6 % < Eb ≤ 10 % (Grupo BIIb)	6% al 10%	4321-3	✓
Resistencia a la rotura por flexión (N)	Espesor ≥ 7,5 mm	>800N	4321-4	✓
Módulo de rotura (N/mm ²)	Mínimo 18, mínimo Indiv.16	> 18N/mm ²	4321-4	✓
Resistencia al impacto	Coefficiente de restitución	> 0,55	4321-5	✓
Resistencia a la Abrasión	Clase		4321-7	Clase 1
Resistencia por humedad en mm/m ²	Método de ensayo disponible		4321- 10	✓
Resistencia al agrietamiento (Baldosas esmaltadas)	Requerido		4321- 11	✓
Coefficiente de Fricción	Clase de coeficiente de fricción según el método DCOF.		4321-17	Clase 1

PROPIEDADES QUÍMICAS				
ITEM	ESPECIFICACIÓN		ENSAYO NTC	CUMPLE
Resistencia a los químicos	Resistencia a bajas concentraciones de ácidos y álcalis	Mínimo GB	4321-13	GLA
Resistencia al manchado	Mínimo Clase 3	Clase 3	4321-14	Clase 5

CARACTERÍSTICAS TÉCNICAS

Los productos fabricados bajo la marca Porcelanite cumplen con las especificaciones de la norma técnica colombiana NTC 919, equivalente a la ISO 13006 y los métodos de ensayo de la ISO 10545, equivalente a la NTC 4321. **Garantía del producto 5 años.**

INFORMACIÓN PARA ESTE PRODUCTO

Marca comercial: Porcelanite

País Origen: Colombia

Tipo de calidad: Primera (Verifique en el momento de la compra que esta información esté impresa en la caja).

Tipo de superficie: Esmaltada (GL)

Método de fabricación: Método B, prensado en seco

Norma Técnica Colombiana: NTC 919, anexo K / ISO 13006

Fabricante: CSLI SAS ZFPE NIT 900.208.445

Tamaño Nominal: 31,0 cm X 60,0 cm

Tamaño Fabricación: 310 mm X 602 mm X 8.4 mm

Tamaño no modular

Lote y fecha de fabricación: verificar en el momento de la compra que esta información esté impresa en la caja.

INFORMACIÓN PARA UNA PIEZA	INFORMACIÓN PARA UNA CAJA	INFORMACIÓN PARA UN PALLET
Tipo de producto: Piso-Pared	Piezas por caja: 9	Número de cajas: 60
Tamaño nominal: 31x60	Área nominal caja: 1.68 m ²	Área nominal pallet: 100.8 m ²
Peso aprox. (kg) x pieza: 3,05kg	Peso Aprox. (kg) x caja: 27,5 kg	Peso Aprox. (kg) x pallet: 1,600 kg

TABLA DE TAMAÑOS DE FABRICACIÓN (mm)							
1		2		3		4	
308,6	309,5	309,6	310,5	310,6	311,5	311,6	312,5
599,5	601,1	601,2	602,8	602,9	604,5	604,6	606,2



¿Necesitas esta textura para tus renders?

Escanea este código

